



Порубочный билет

№ 08/08 от "18" августа 2021 года

Кому: Раудсеп А.К. – директор МАУ «Благоустройство» 238530 г. Зеленоградск ул. Ткаченко д.1

(наименование собственника почтовый индекс и адрес)

Настоящим разрешается производить работы

По санитарной рубке

(наименование работ: вырубка (снос), санитарная рубка, рубка ухода, вырубка (снос) в связи реконструкцией)

на земельном участке, расположенном: г. Зеленоградск ул. Вокзальная (привокзальная площадь), городской парк «Плантаже» (прилегающая территория кафе «Парк Хаус»)

кадастровый номер: земли МО

Основание выдачи порубочного билета: обращение граждан через «Инцидент», акт обследования зелёных насаждений №08/08 от 17.08.2021г

Оплата компенсационной стоимости произведена в сумме: Не взимается (ст.5-1 п.5 Закона Калининградской области №100 «Об охране зелёных насаждений» (с изменениями 30.05.2019г)

(расчёт компенсационной стоимости от " " 2021 года)

В соответствии с актом обследования разрешается вырубать 8 (восемь) деревьев – старый сухостой.

Выполнить компенсационное озеленение: не требуется (ст.6 п.9.3. Закона Калининградской области №100 «Об охране зелёных насаждений» (с изменениями 30.05.2019г)

Место вывоза срубленных зелёных насаждений и порубочных остатков Полигон по размещению ТБО п.Круглово Зеленоградского района.

Дату начала работ по вырубке зелёных насаждений сообщить в отдел строительства муниципального образования «Зеленоградский городской округ» не позднее чем за 5 (пять) рабочих дней до назначенного срока.

Срок действия порубочного билета: в течение тридцати дней со дня получения порубочного билета заявителем.

Неотъемлемой составной частью порубочного билета являются копии перечетной ведомости и акта обследования, заверенные в установленном порядке.

Председатель комитета по строительству, ЖКХ и благоустройству администрации МО «Зеленоградский городской округ»

Л.В. Пахоменко

Порубочный билет получил _____

(должность, организация, ф.и.о., подпись, телефон)

Отметка о вывозе срубленной древесины и порубочных остатков, пересадки зелёных насаждений

Информацию о выполнении работ сообщить в отдел ГО и ЧС администрации муниципального образования «Зеленоградское городское поселение» в течение 5 (пяти) рабочих дней после завершения работ.

Порубочный билет закрыт на основании акта освидетельствования места вырубки (сноса) зелёных насаждений № _____ от " _____ " 2021 года

Л.В. Пахоменко

« »

2021 года

Исполнитель:

Л.В.Пахоменко тел. 84015042220

Утверждаю

Председатель комиссии
Председатель комитета по строительству, ЖКХ и благоустройству
администрации МО «Зеленоградский городской округ»

Л.В. Пахоменко

М.П.



«17» августа 2021г

Акт

обследования зеленых насаждений
N 08/08 от "17" августа 2021 года

Комиссией по учету и вырубке (сносу) зеленых насаждений и компенсационному озеленению муниципального образования «Зеленоградский городской округ» в составе:

председателя – Л.В. Пахоменко, председатель комитета по строительству, ЖКХ и благоустройству администрации МО «Зеленоградский городской округ»

членов комиссии:

Е.Н. Шегеда – начальник управления имущественных и земельных отношений администрации МО «Зеленоградский городской округ»

Д.В. Крыщенко – начальник управления архитектуры и градостроительства – главный архитектор администрации МО «Зеленоградский городской округ»

Р.В. Грищук – консультант отдела экономического развития и торговли администрации МО «Зеленоградский городской округ»

Л.И. Твердохлебова – заместитель председателя комитета по строительству, ЖКХ и благоустройству администрации МО «Зеленоградский городской округ»

(должность, ф., и., о.)

по заявлению: обращение граждан через «Инцидент»

(наименование заявителя, почтовый адрес)

проведено обследование земельного участка, расположенного: г. Зеленоградск ул. Вокзальная (привокзальная площадь), городской парк «Плантаже» (прилегающая территория кафе «Парк Хаус»)
кадастровый номер: земли муниципального образования


В результате проведенного обследования установлено, что на указанных земельных участках произрастают зелёные насаждения, находящиеся в аварийном состоянии – старый сухостой - ул. Вокзальная – 2 (два) дерева, городской парк «Плантаже» - 6 (шесть) деревьев.

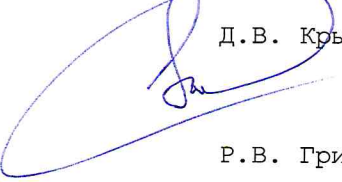
Комиссия считает возможным выдать порубочный билет на рубку 8 (восемь) деревьев в соответствии с актом обследования и фотоматериалов.

Председатель комиссии:  Л.В. Пахоменко,

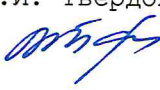
председатель комитета по строительству, ЖКХ и благоустройству администрации МО «Зеленоградский городской округ»

Члены комиссии:

 Е.Н. Шегеда – начальник управления имущественных и земельных отношений

 Д.В. Крыщенко – начальник управления архитектуры и градостроительства – главный архитектор

Р.В. Грищук – консультант отдела экономического развития и торговли

 Л.И. Твердохлебова – заместитель председателя комитета по строительству, ЖКХ и благоустройству

Муниципальное автономное учреждение
МО «Зеленоградский городской округ»
«Озеленитель»

238326, Калининградская область, Зеленоградский район, п.Коврово, ул.Балтийская, д.53
ИНН/КПП 3918015454/391801001 ОГРН 1203900015395
тел.: 8(4012)64-01-71, e-mail.: ozelenitelmau@yandex.ru

Исх. № 14/08 от 12.08.2021г.

АКТ

Обследования зеленых насаждений

Произведено обследование зеленых насаждений по адресу: находящиеся на
привокзальной территории г. Зеленоградск.

Вид зеленых насаждений: Липа(2шт.).

В результате обследования зеленых насаждений установлено:

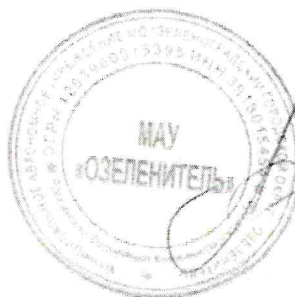
№ п/п	Вид древесных растений	Качественное состояние деревьев	Диаметр дер. см.	Кол-во	Состояние зеленых насаждений	Назначение
1	Липа	неудовлетворительное	20, 27 см	2	6 (сухостой прошлых лет)	Удаление

По визуальным признакам качество деревьев:

Деревья под №1 сухостой прошлых лет. Прирост отсутствует, мелкие веточки осыпались, трещины, частичное опадение коры, повреждение корневой системы. Внешне признаки заселения вредителями. Рекомендуемые действия: удаление.

Фото прилагается на 4 листах.

Осмотр провел специалист дендролог:



Чепель А.М.

👤 Антон Жестовский

Комментарий

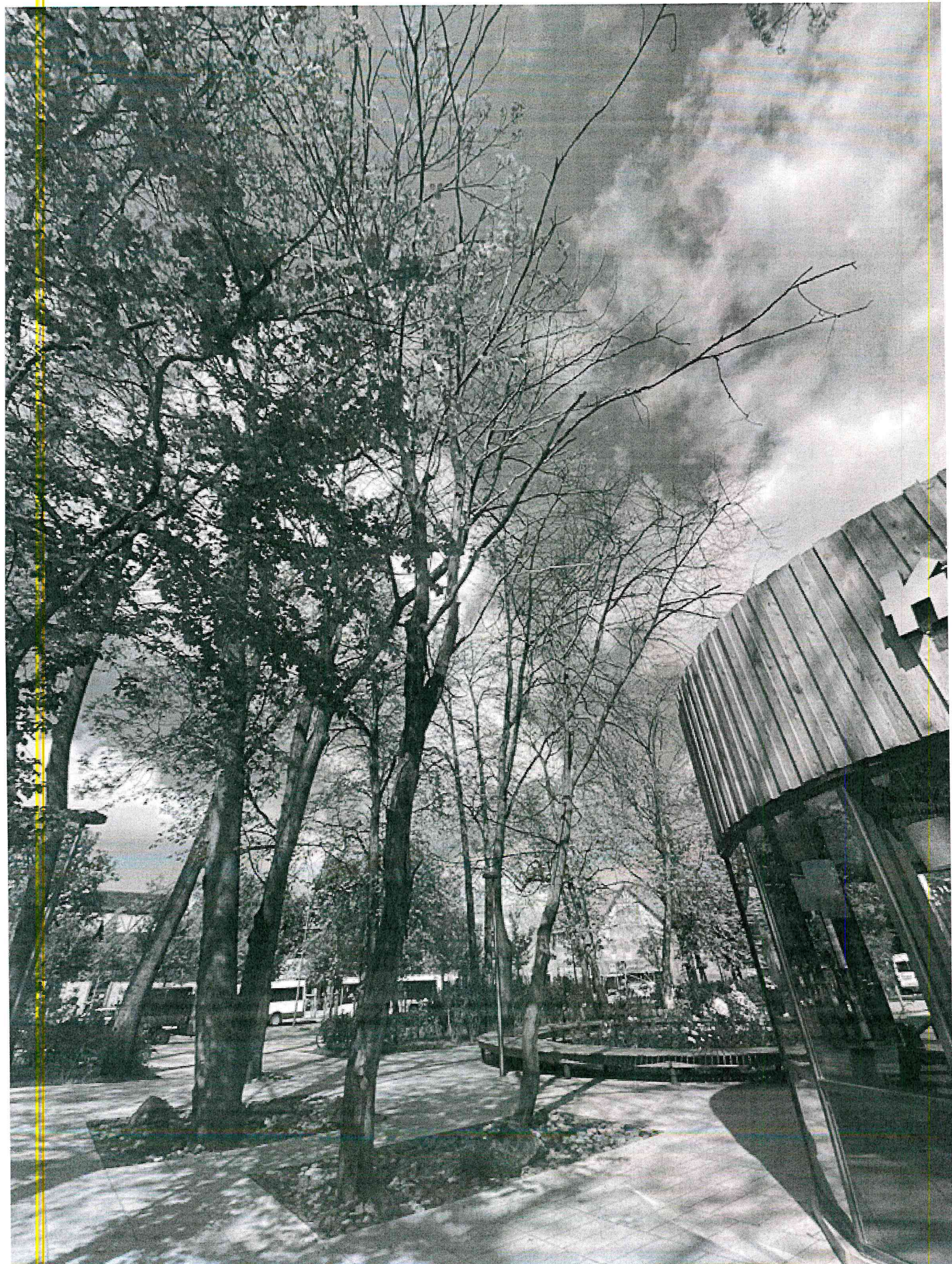
11.08.2021 11:04

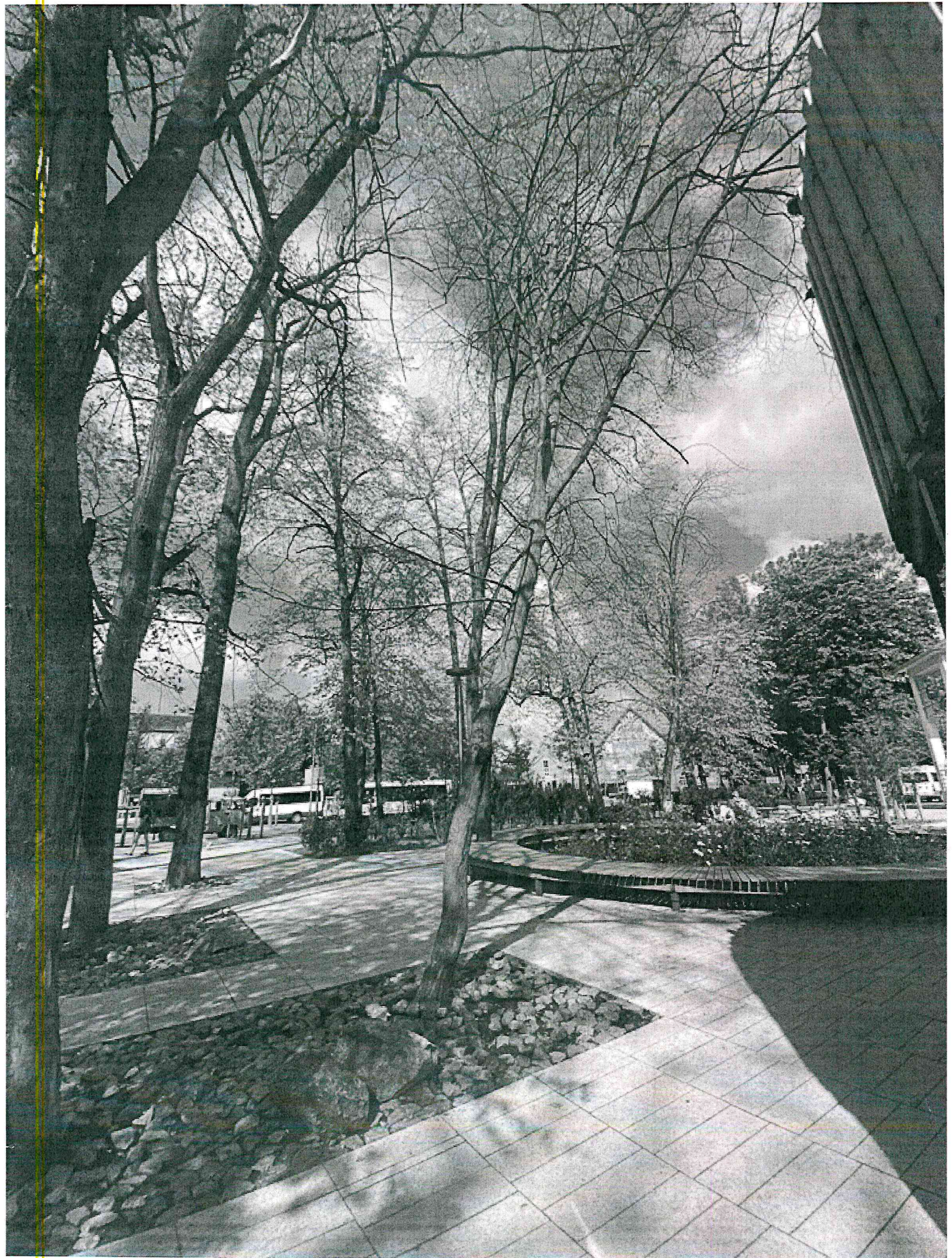
Таких мертвых деревьев десятки по всему Зеленоградске. Они закатаны в бетон и корни обрублены.

Например впритык Парк Хауса (в парке) ...4 таких сухостоя.Которые в любой момент точно упадут либо на само заведение ,либо на дорожки или детскую площадку. Вокруг жилого комплекса около кладбища ,насчитал порядка 10-12 таких сухостоев.Они стоят над парковками,детскими площадками и примерно притык к жилому дому.

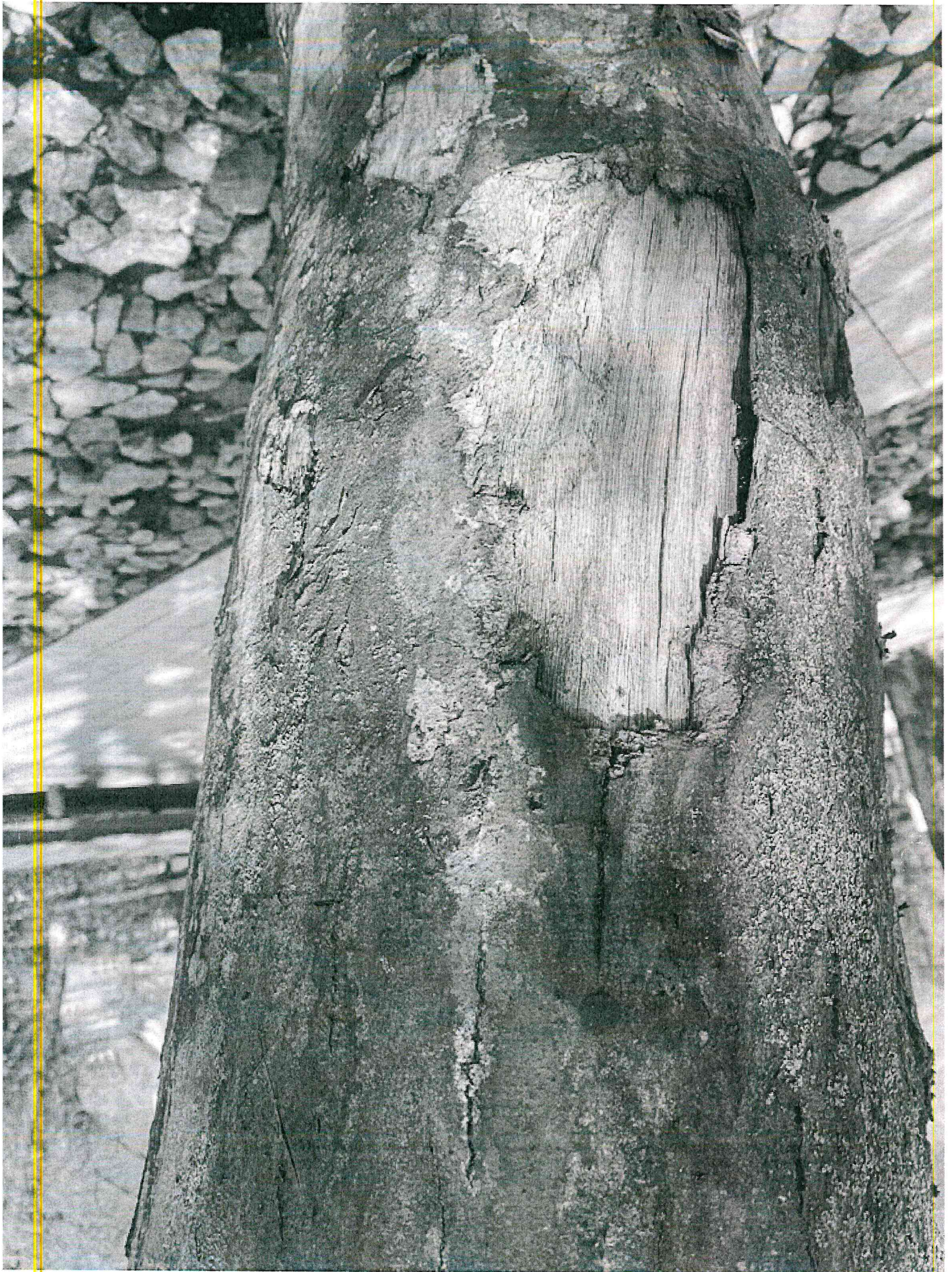
Ну правильно зачем их срубать...у нас же Администрация мешают живые деревья ,которые по их мнению будут падать.🙄🙄

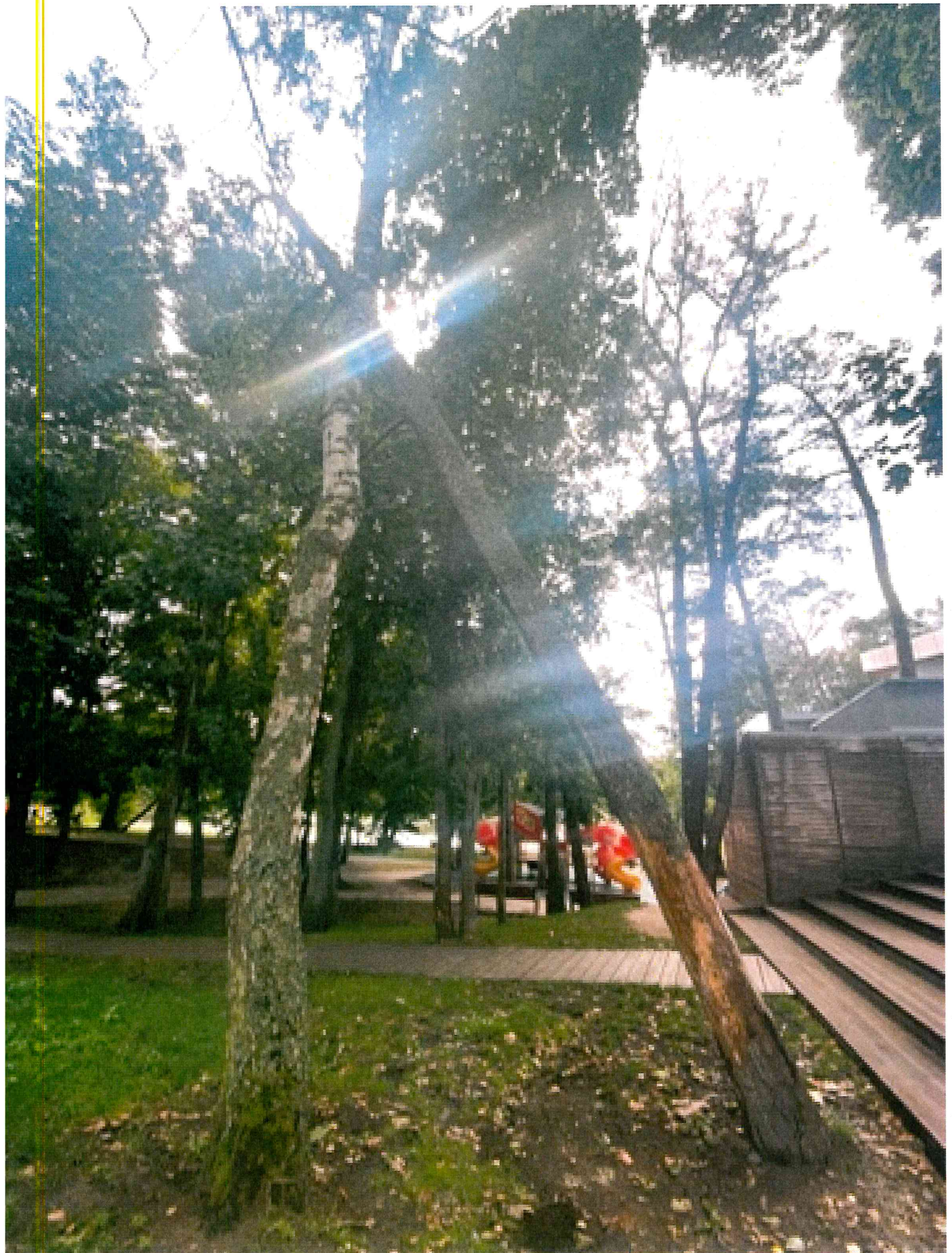
Скрыть



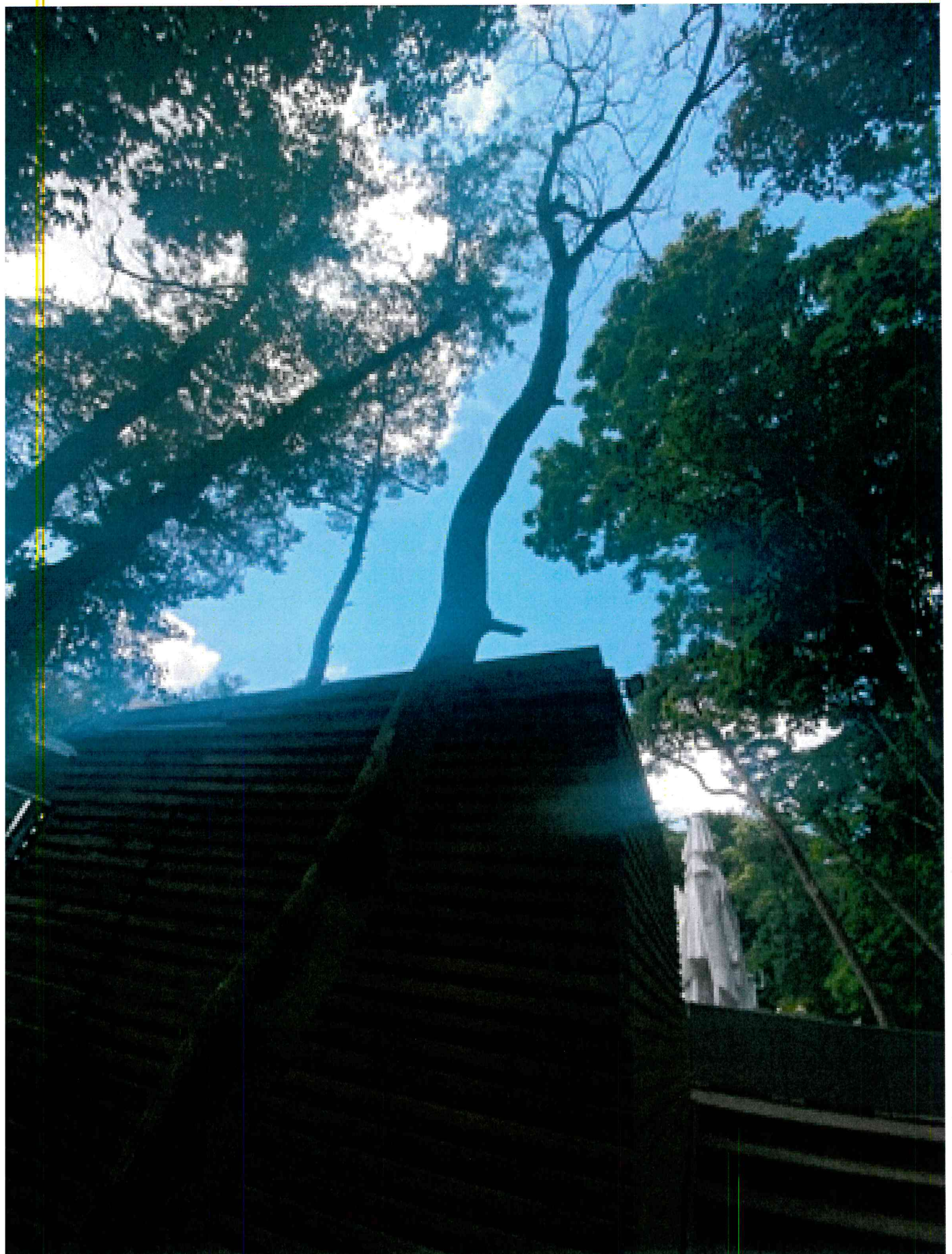


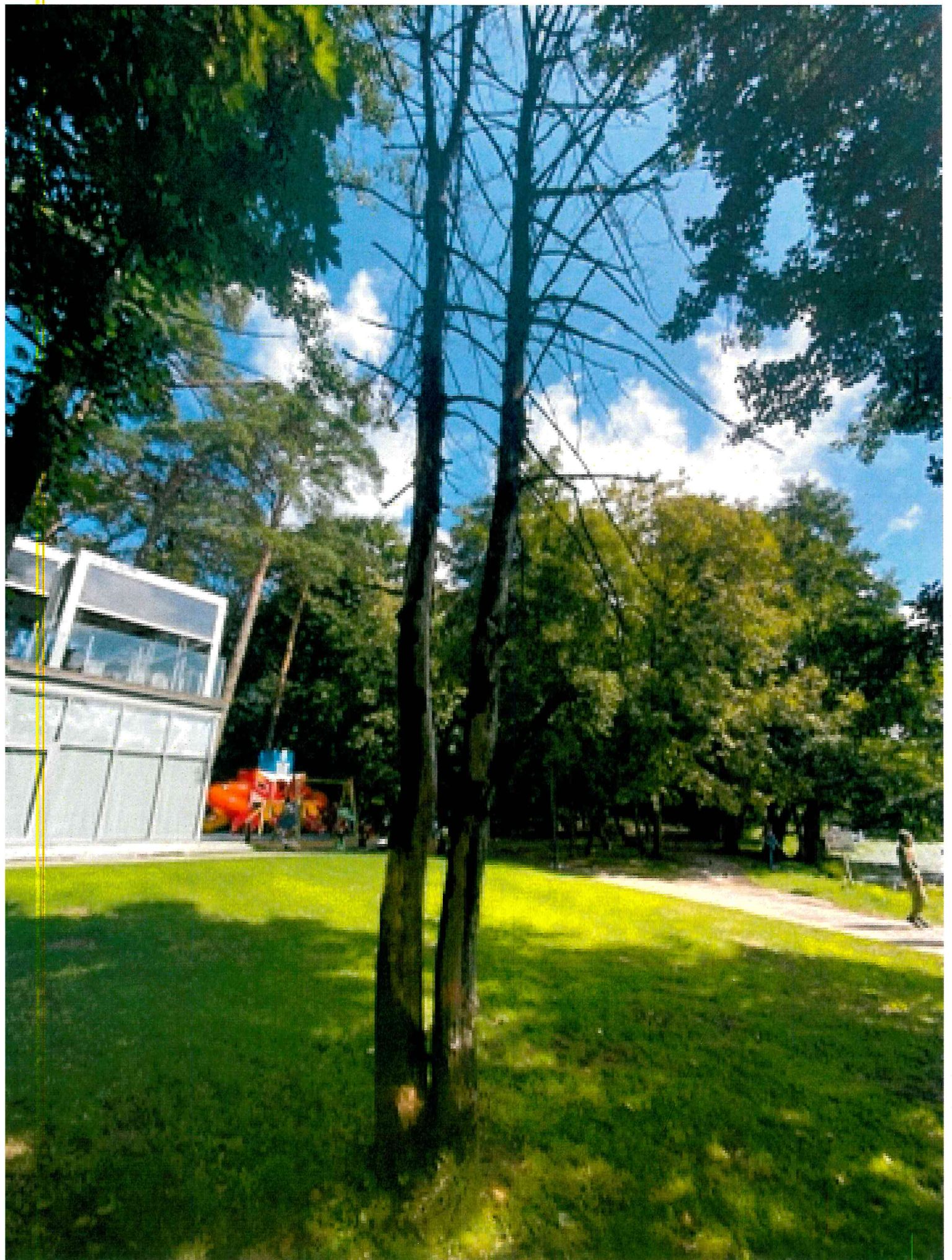














✓